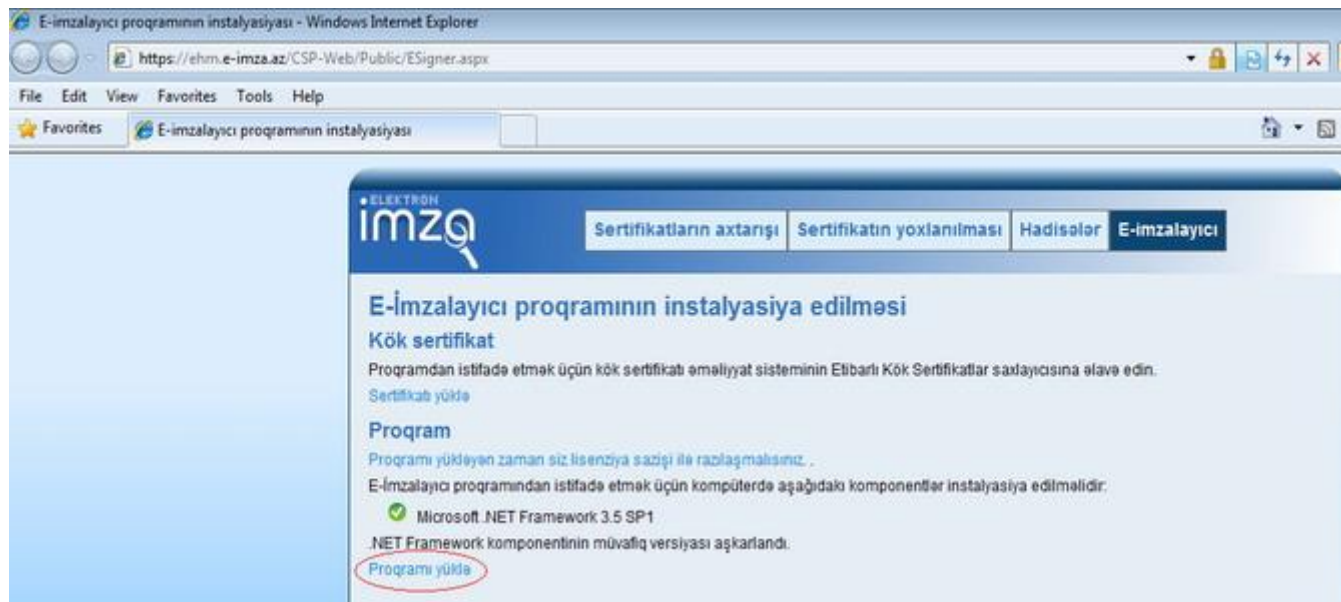


## E-imzalayıcı proqramının yüklənməsi

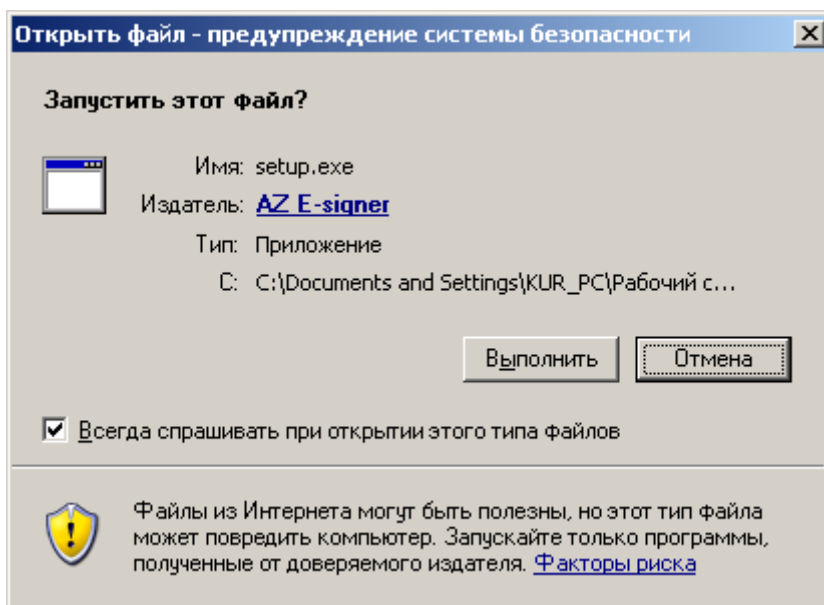
E-imzalayıcı proqramının instalyasiyası zamanı aşağıda göstərilən əməliyyatların ardıcılığını yerinə yetirmək lazımdır.

1. E-imzalayıcı proqramını WEB CSP səhəfələrindən **Proqramı yüklə** düyməsini basmaqla yükləyə bilərsiniz.



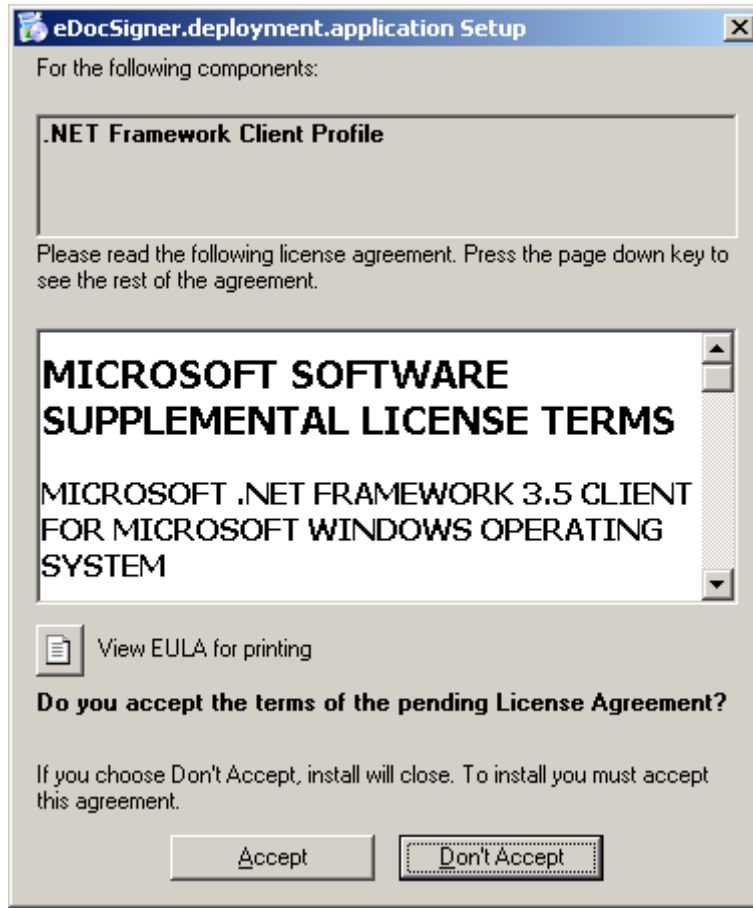
Şəkil 1.

2. Faylı yüklədikdən sonra onu açmaq istədikdə ilk olaraq aşağıda göstərilən pəncərə açılacaq. Bu zaman **Выполнить** düyməsini basmaqla instalyasiya prosesinə başlamaq olar.



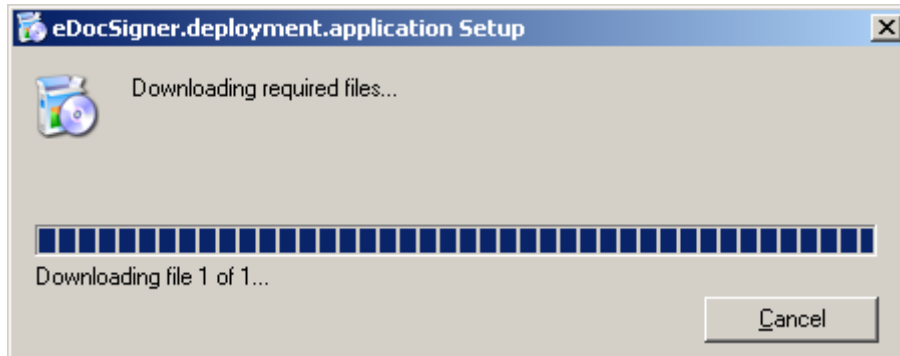
Şəkil 2.

3. Instalyasiyanı davam etdirmək üçün lisenziya müqaviləsini qəbul etmək lazımdır. Bunun üçün **Accept** (Qəbul etmək) düyməsini basmaq lazımdır.



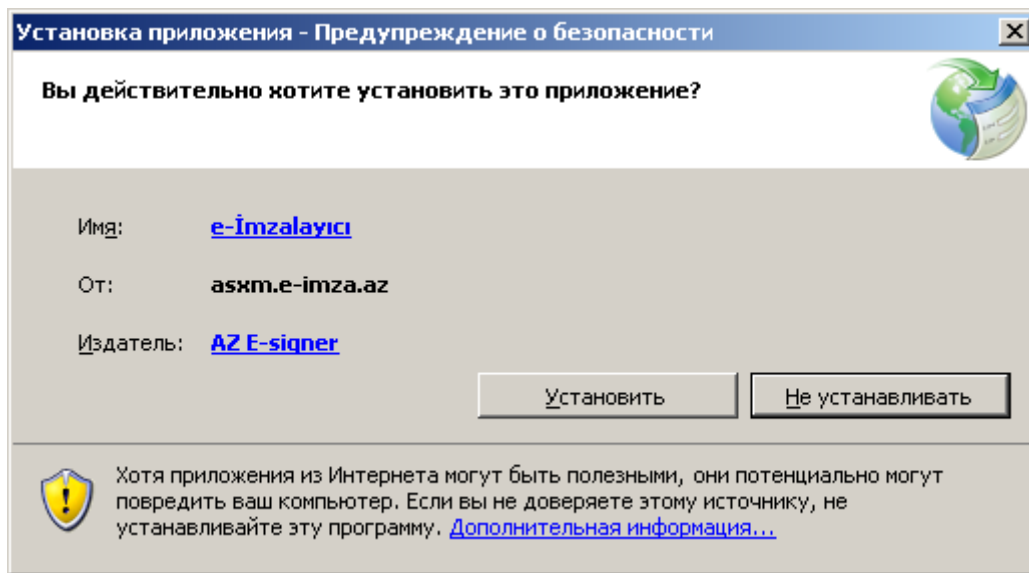
Şəkil 3.

4. Bu zaman E-imzalayıcı proqramının işə salınması üçün tələb olunan fayllar internetdən yüklənir.



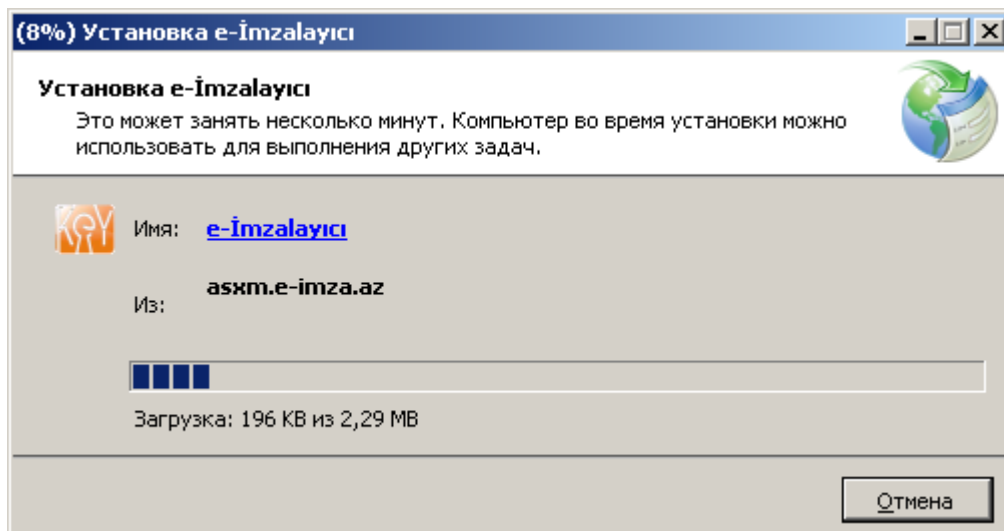
Şəkil 4.

5. İnstalyasiya prosesinə başlamaq üçün **Установить** (İnstalyasiya etmək) əmrini vermək lazımdır.



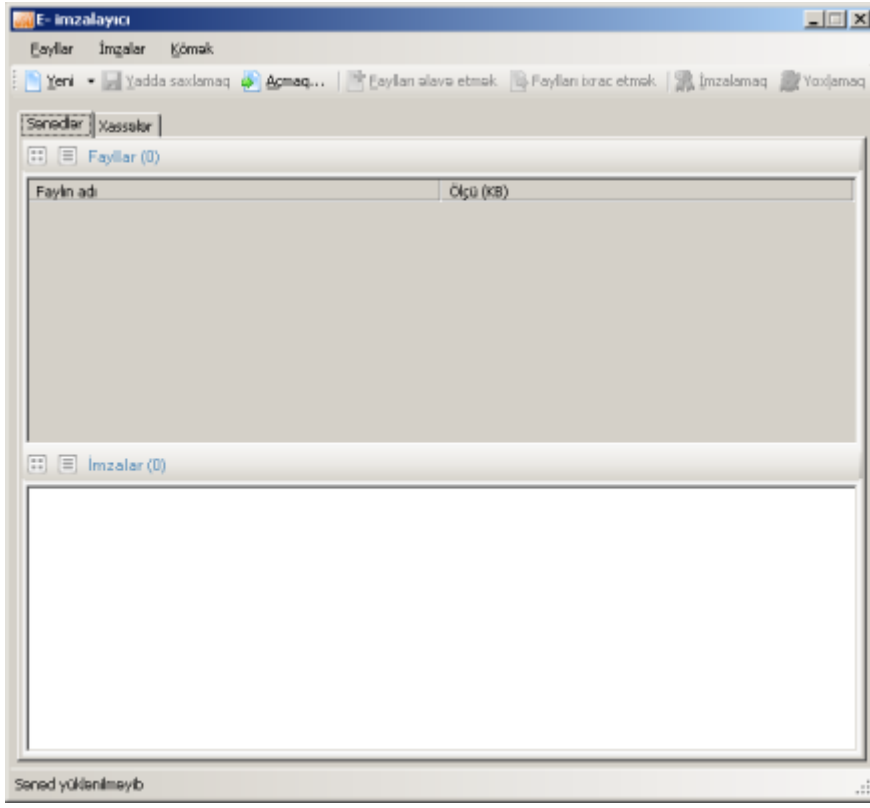
Şəkil 5.

6. İnstalyasiya prosesinin gedişatı aşağıdakı kimidir.



Şəkil 6.

7. İnstalyasiya prosesi sona yetdikdən sonra E-imzalayıcı proqramı açılacaqdır.



Şəkil 7.