

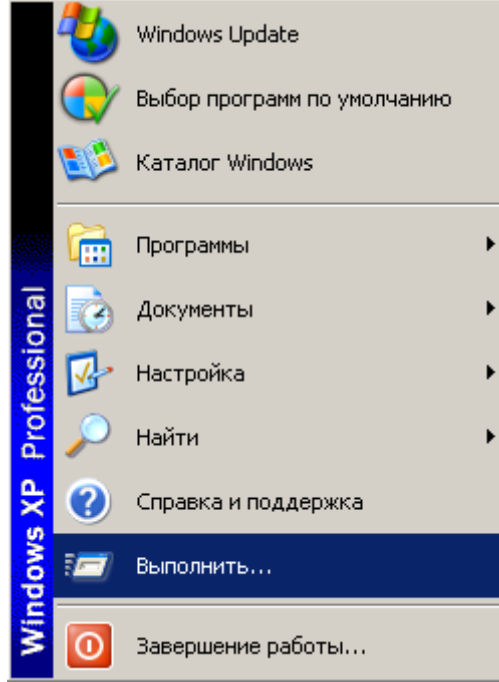
Əməliyyat sisteminin təyin edilməsi

Əməliyyat sisteminin neçə bitlik olmağını bir neçə üsulla təyin etmək olar.

I Üsul

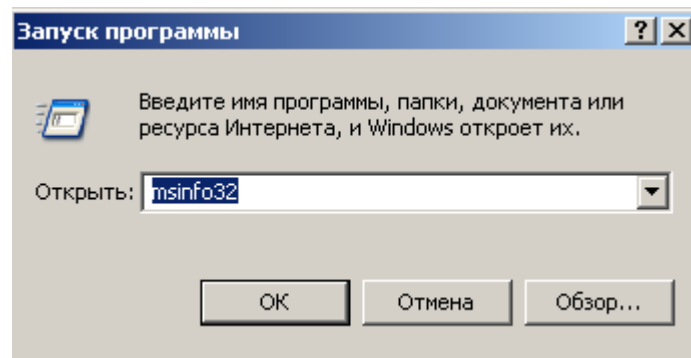
Aşağıda yazılmış addımları yerinə yetirməklə təyin edə bilərsiniz .

1. Kompüterin əməliyyat sistemində **Пуск(Start)** düyməsini basıb **Выполнить(Run)**menyusunu seçin(və ya windows+r kombinasiyasından istifadə edin).



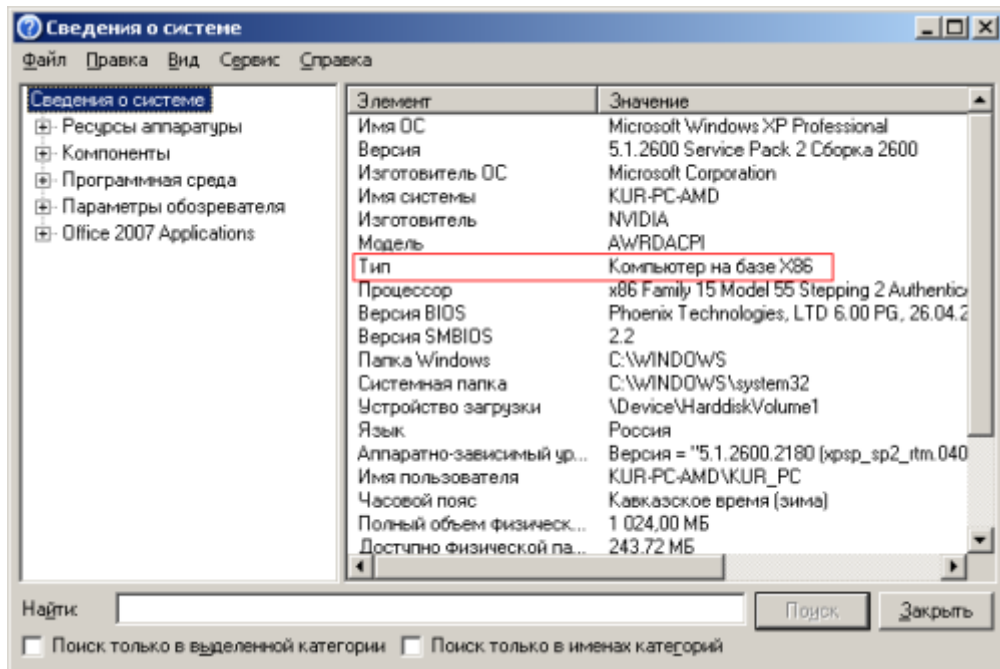
Şəkil 1

2. Açılan pəncərədə **msinfo32** yazısını qeyd edib, **OK** düyməsini basın.




Şəkil 2

3. Açılan növbəti pəncərədə kompüterin əməliyyat sistemi haqqında ətraflı məlumat göstəriləcək. Qırmızı ilə işarələnmiş hissədə əməliyyat sisteminin neçə bitlik olduğu qeyd olunub.




Şəkil 3

II Üsul

msinfo32 proqramı açılmadıgı təqdirdə  [MSINFO32](#) scriptini yükləyin və başladın. Bu proqram sizin sistemdə **msinfo32** proqramının işləməsi üçün vacib olan servisləri aktivləşdirir və **msinfo32** proqramını başladır.

III Üsul

Sizin sistemdə **msinfo32** proqramı olmadığı təqdirdə  [X86-X64](#) scriptini yükləyib başladın. Açılan pəncərədə "Sistemin tipi" parametrində X86 yazısı olduğu təqdirdə sizin sistem 32 bitlik , X64 olduqda isə 64 bitlik sayılır.