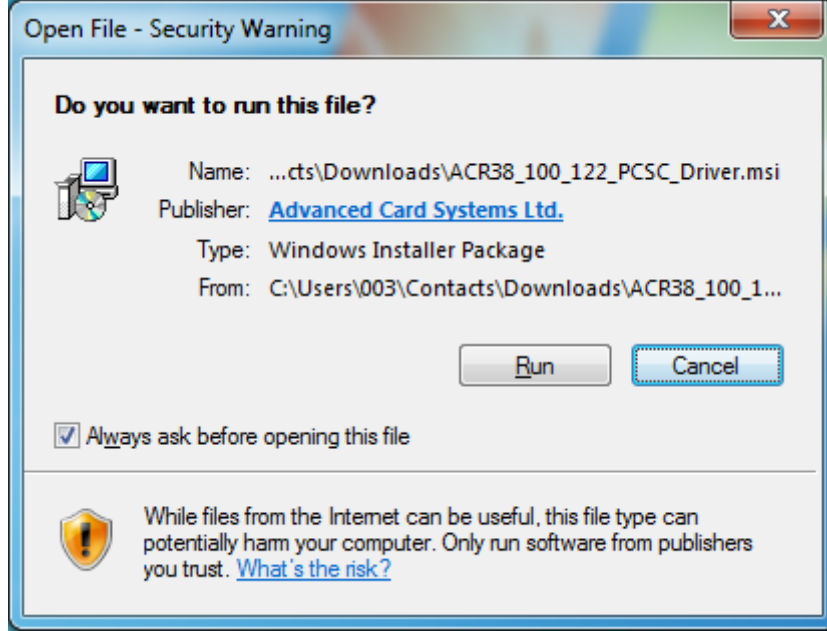


ACR38 MSI kart oxuyucusu drayverinin instalyasiyası

ACR38 MSI kart oxuyucusu drayverinin instalyasiyası zamanı aşağıda göstərilən əməliyyatların ardıcılığını yerinə yetirmək lazımdır.

1. Faylı yüklədikdən sonra onu açmaq istədikdə ilk olaraq aşağıda göstərilən pəncərə açılacaq. Bu zaman **Run** düyməsini basmaq lazımdır.



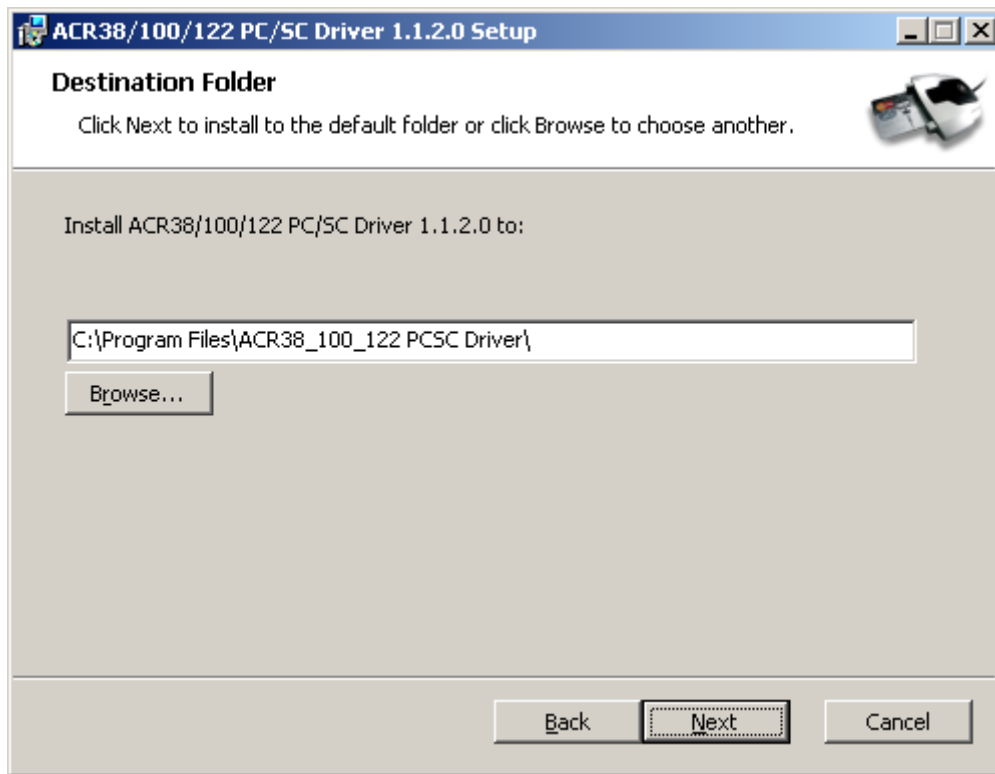
Şəkil 1.

2. **Next** düyməsini basmaqla növbəti addımı yerinə yetirmək olar.



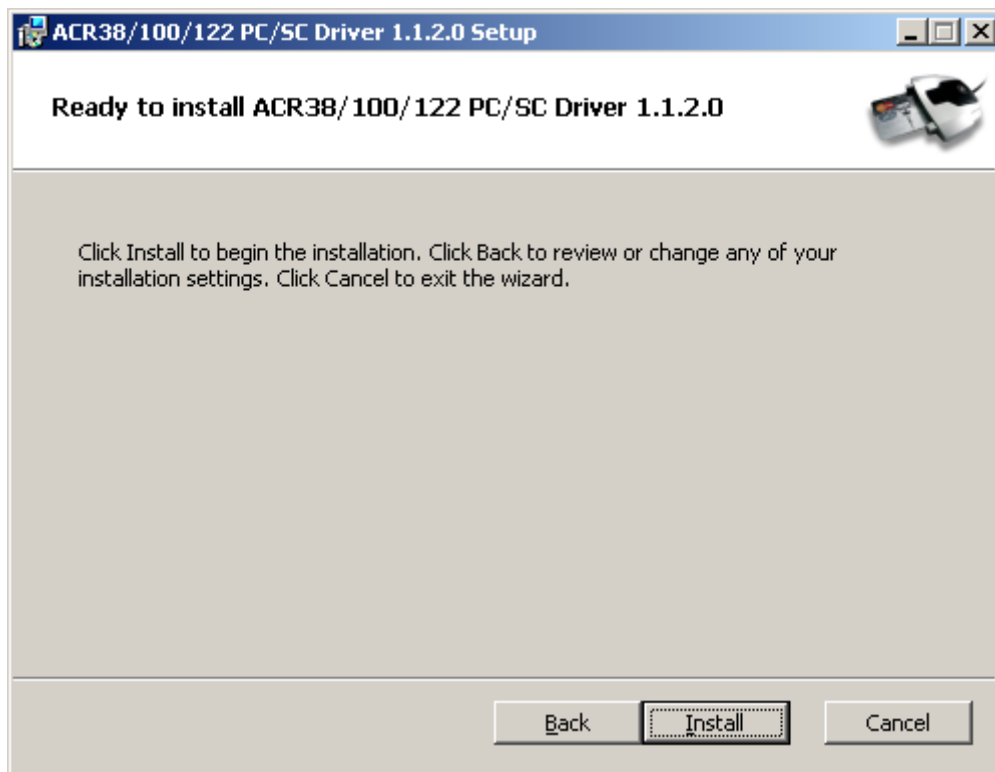
Şəkil 2.

3. Açılan növbəti pəncərədə drayverin hansı qovluqda yadda saxlanıldığı göstərilir. **Browse** düyməsini basmaqla faylın saxlanacağı ünvanın yerini dəyişmək olar. Növbəti addımı yerinə yetirmək üçün **Next** düyməsini basmaq lazımdır.



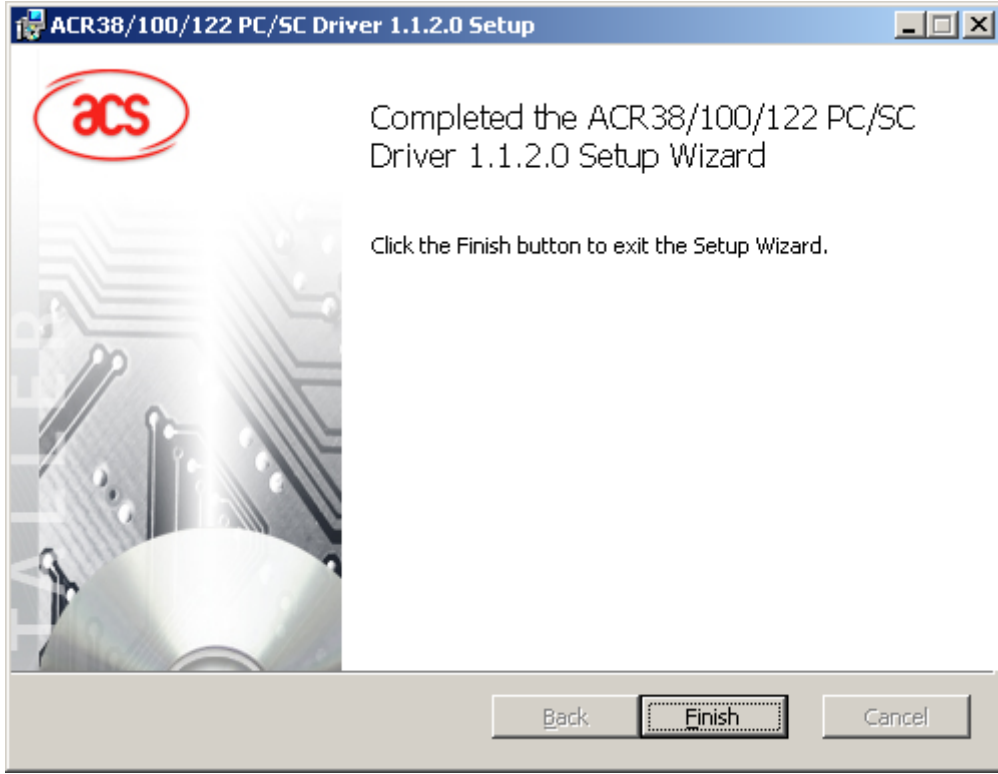
Şəkil 3.

4. İnstalyasiya prosesinə başlamaq üçün **Install** əmrini vermək lazımdır.



Şəkil 4.

5. Növbəti mərhələdə **Finish** düyməsini basmaqla instalyasiya prosesini başa çatdırmaq mümkündür.



Şəkil 5.

Prosesi tam başa çatdırdıqda ACR38 MSI kart oxuyucusu drayveri kompüterinizə yüklənmiş olur.