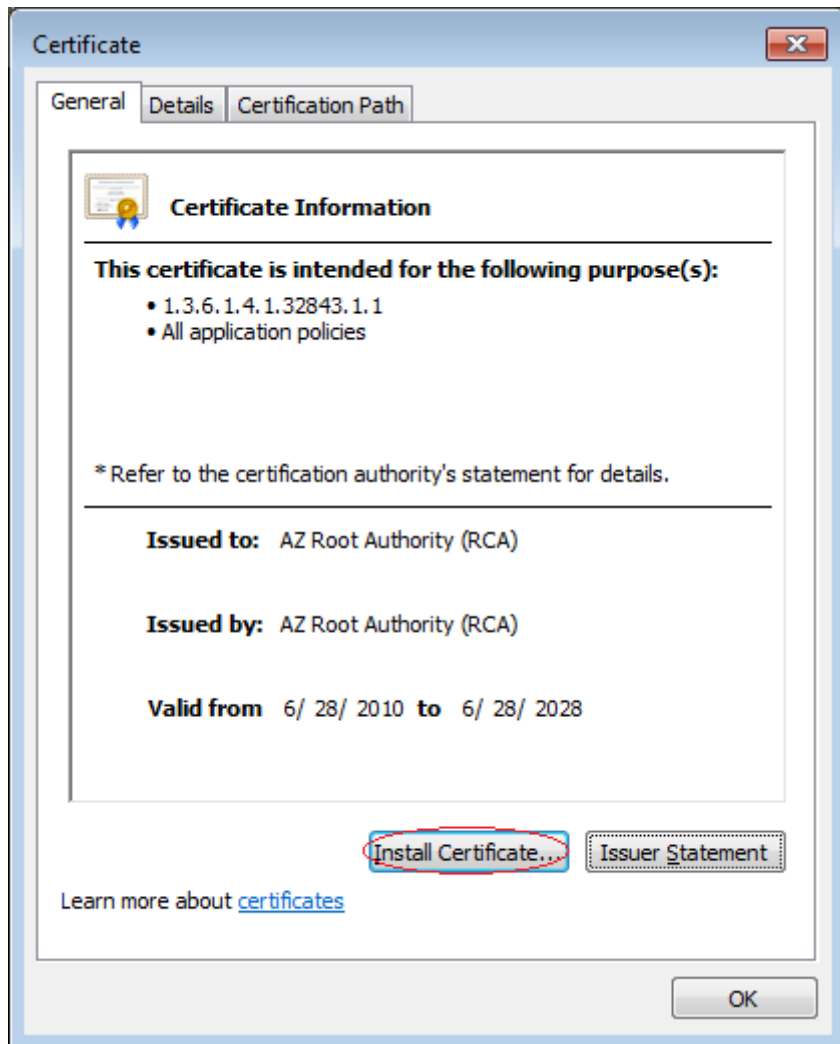


## Kök Mərkəzin sertifikatını sistemə yüklənməsi

Sertifikatı yüklədikdən sonra onun üzərində "mouse"-un sol düyməsi ilə 2 dəfə basaraq onu işə salın. Proqramları instalyasiya etmək üçün aşağıdakı addımları sıra ilə yerinə yetirin.

1. İlk açılan pəncərədə sertifikatın instalyasiyası (**Install Certificate**) düyməsini basın.



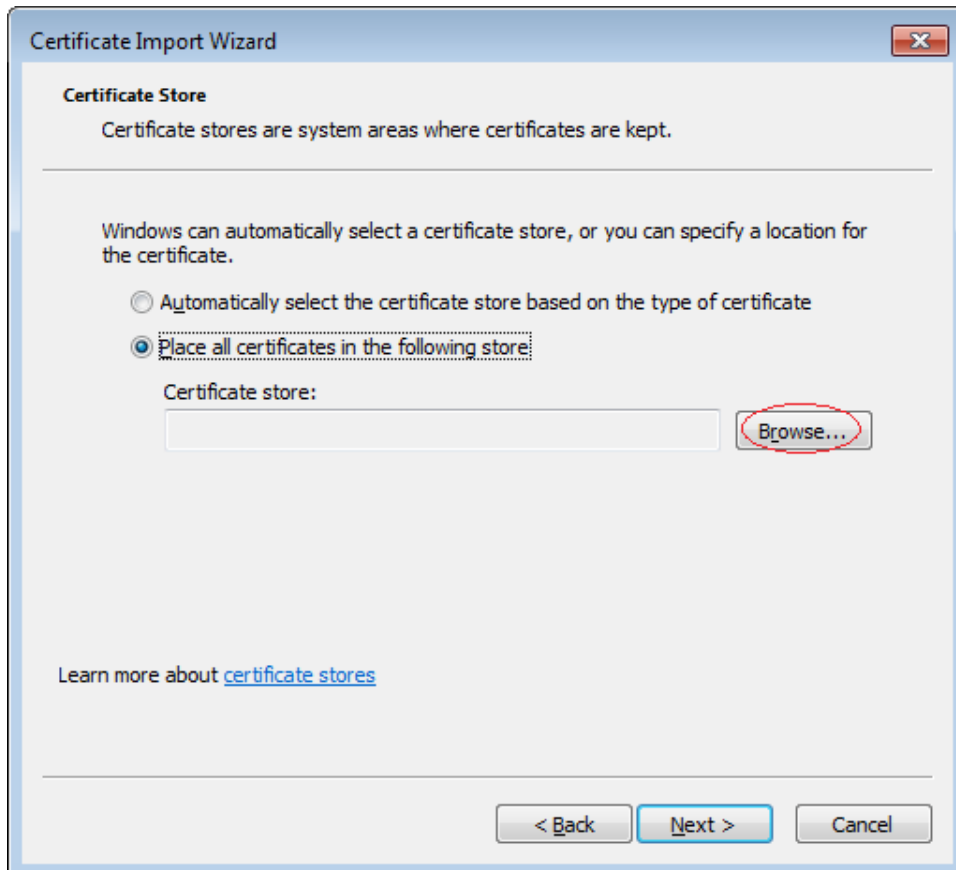
Şəkil 1.

2. Növbəti pəncərədə **Next** düyməsini basmaq lazımdır.



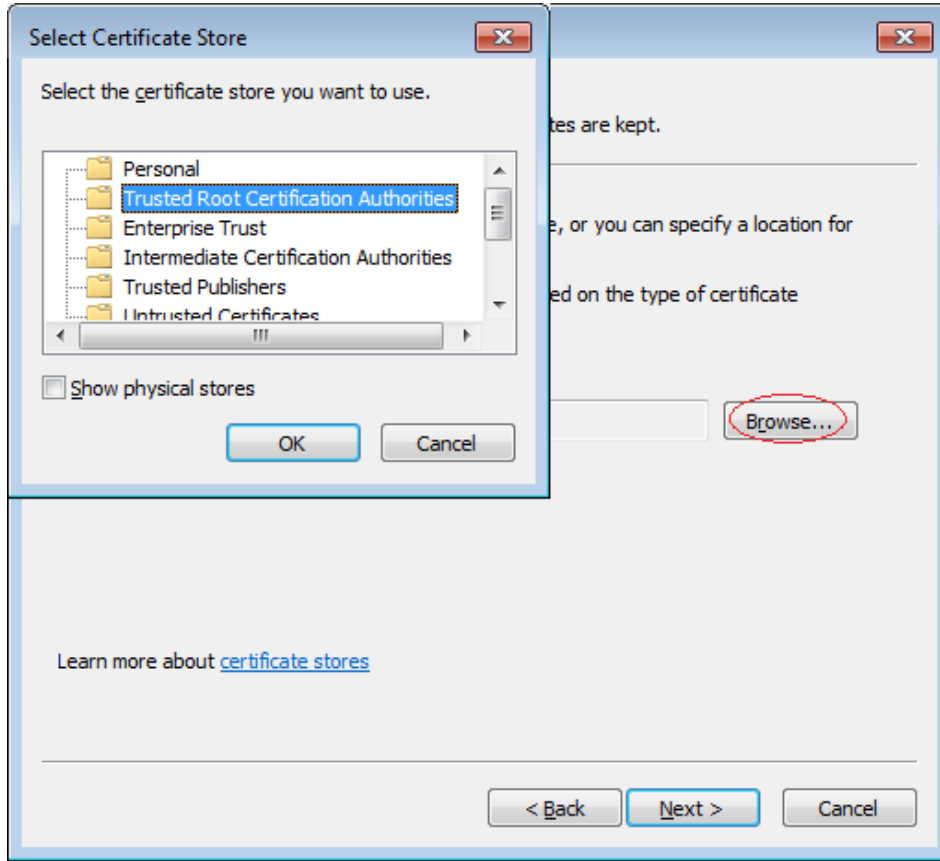
Şəkil 2.

3. Növbəti pəncərədə **Browse** düyməsini seçərək sertifikat anbarı seçimi bölməsinə keçirik.



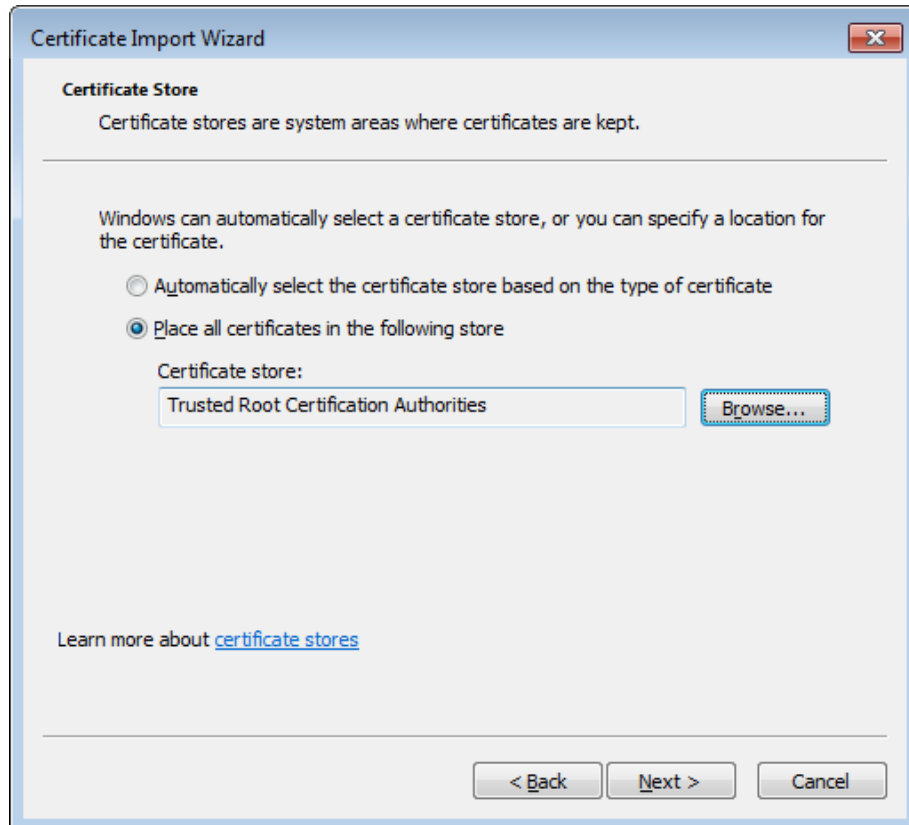
Şəkil 3.

4. Bu bölmədə **Trusted Root Certification Authorities** seçimini edirik və **OK** basırıq.



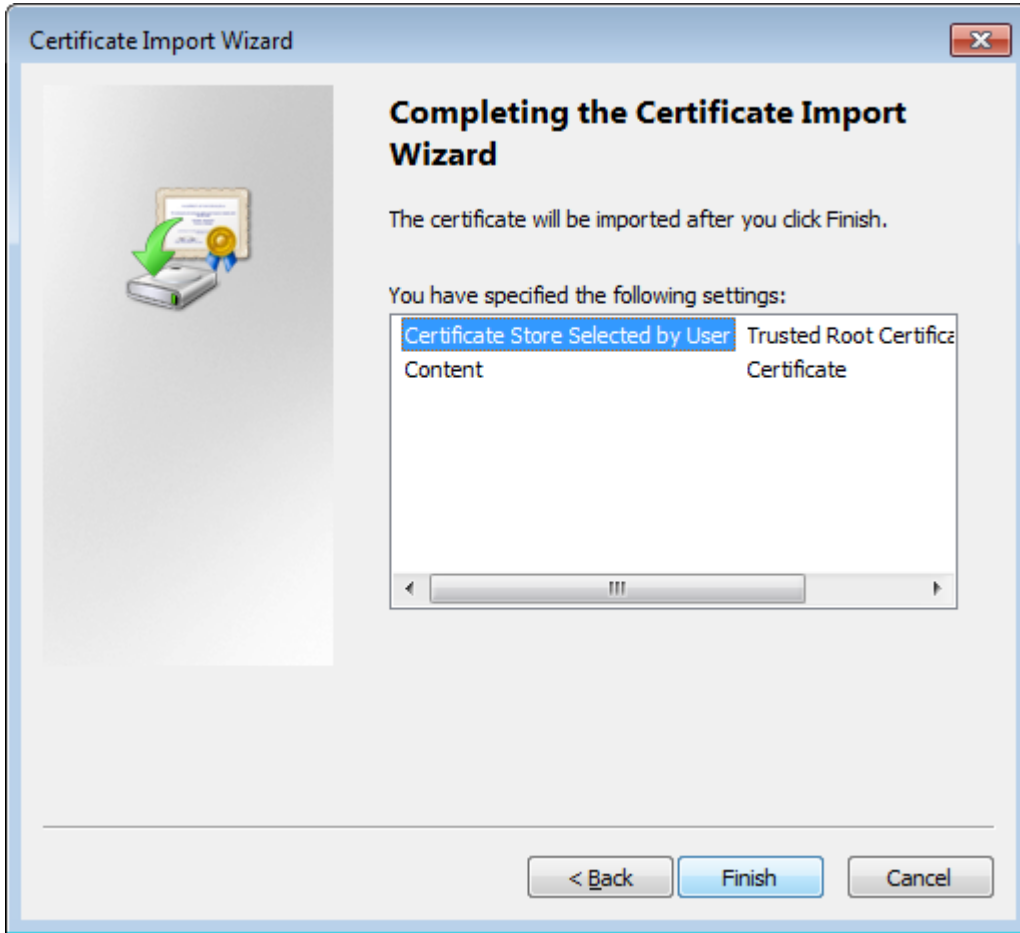
Şəkil 4.

5. Bundan sonra **Next** düyməsini basaraq sertifikatı anbara daxil edirik.



Şəkil 5.

6. Prosesi sona yetirmek için **Finish** düyməsini basmaq lazımdır.



Şəkil 6.

Bununla da Kök mərkəzin sertifikatı kompüterinizə yüklənmiş olur.