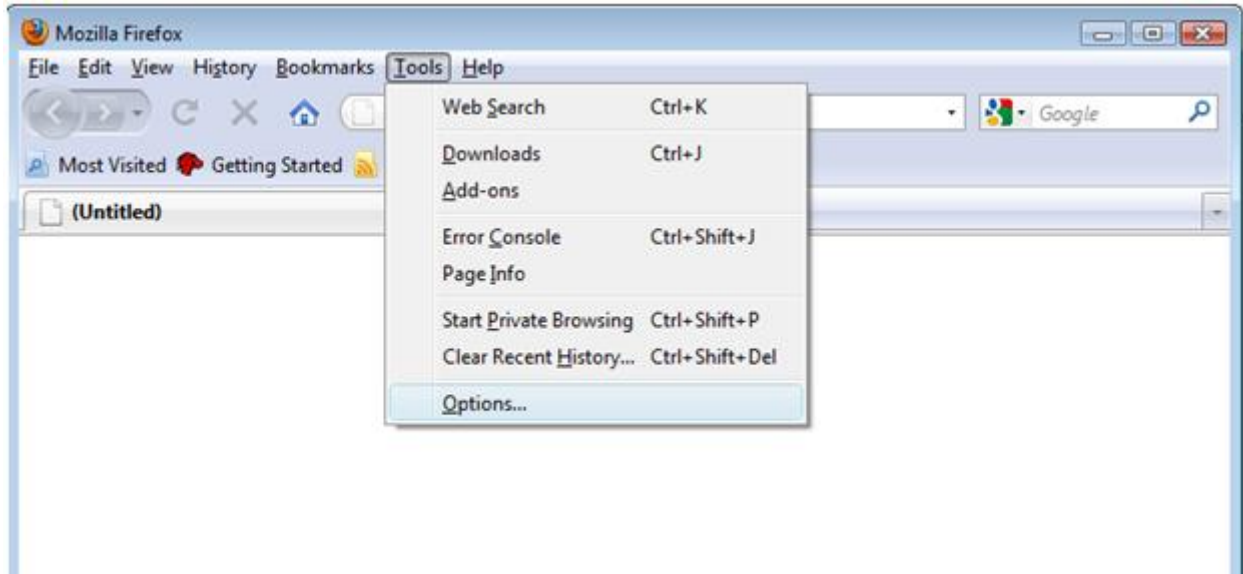


## Firefox Web brauzerinin smart kartla iş üçün köklənməsi

Smart karta yazılmış sertifikatların Mozilla Firefox brauzerində işləməsi üçün brauzeri əlavə olaraq kökləmək, onu kart oxuyucusuna qoşmaq lazımdır.

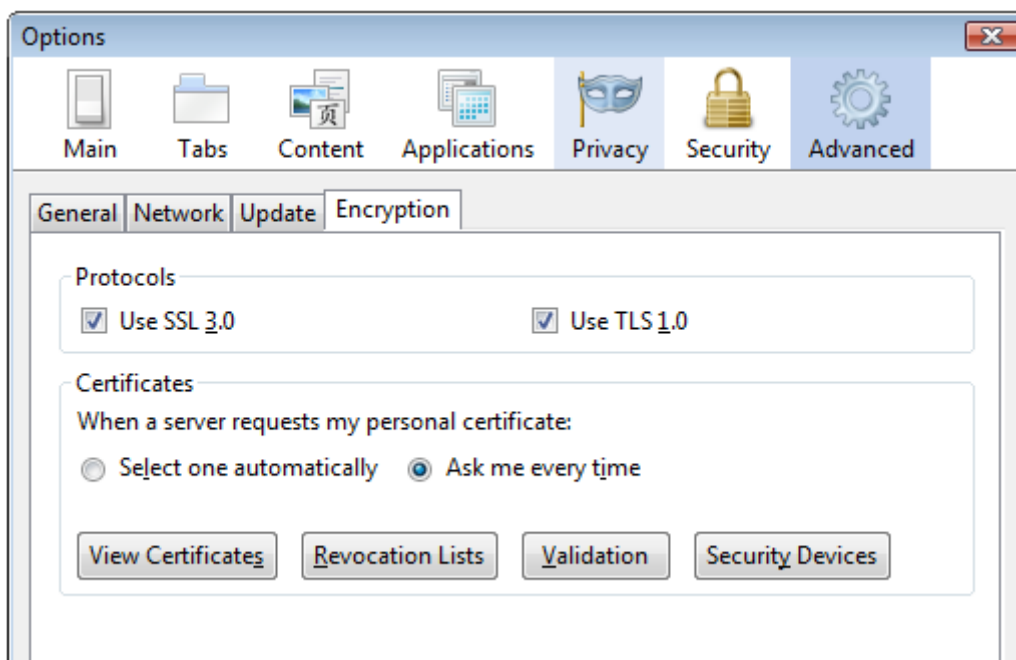
Bunun üçün proqramların instalyasiyasından sonra aşağıdakı ardıcılığı etmək lazımdır:

1. Firefox-u işə salın.
2. Alətlər(Tools) -> İmkanlar (Options) seçimini edin.



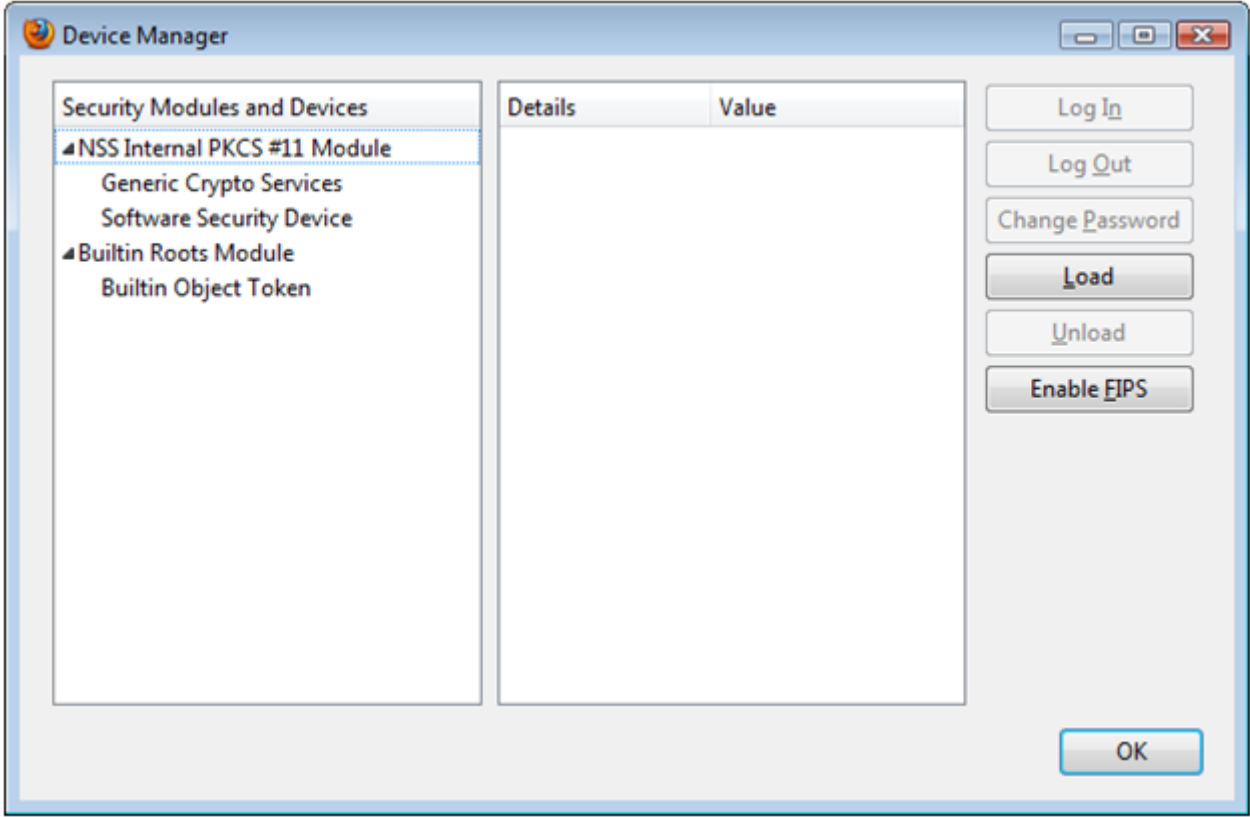
Şəkil 1. Firefox-un köklənməsi - «Alətlər» menyusu

3. Genişlənmiş (Advanced) bölməsində Şifrləmə (Encryption) menyusunu seçin. Bundan sonra Təhlükəsizlik qurğuları (Security Devices)düyməsinə basın.



Şəkil 2. Firefox-un köklənməsi – İmkanlar pəncərəsi, Şifrləmə menyusu

4. Sistem Qurğu dispetçeri (Device Manager) pəncərəsini açdıqda **Yüklə (Load)** düyməsinə basın.

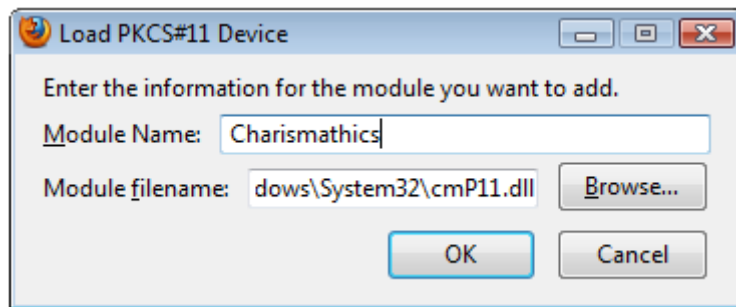


Şəkil 3. Firefox-un köklənməsi – Qurğu dispetçeri pəncərəsi

5. **Modul adı (Module Name)** hissəsində yeni provayderin adını daxil edin. (Charismathics)

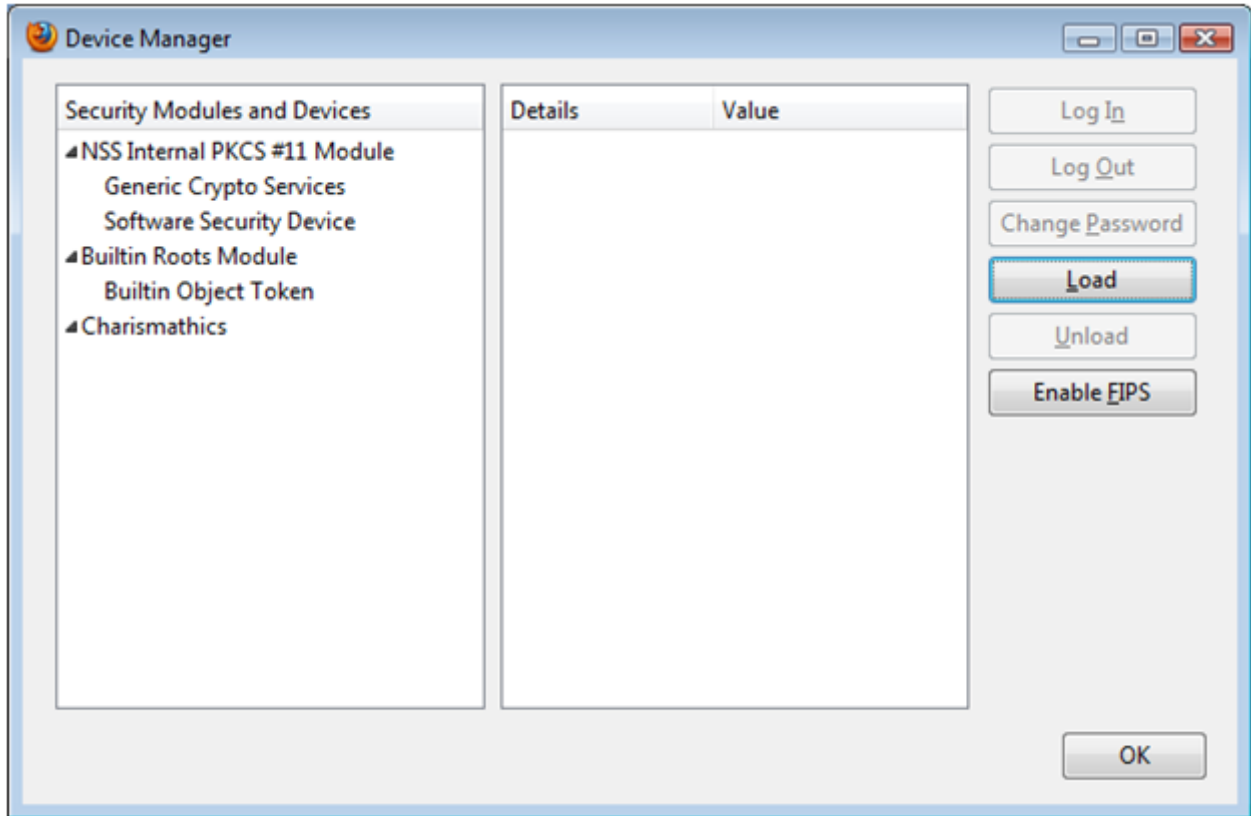
**Fayl adı modulu (Module filename)** hissəsində `C:\Windows\System32\cmP11.dll` qiymətini göstərin.

Əgər bu faylı **Bax (Browse)** düyməsinin köməyilə seçmək mümkün deyilsə, **Fayl adı modulu** sahəsində göstərilmiş qiyməti əl ilə daxil edin.



Şəkil 4. Firefox-un köklənməsi - yeni qurğunun parametrlərinin göstərilməsi

6. Qiyməti əl ilə daxil etdikdən sonra **Ok** düyməsinə basın. Bundan sonra ekranda **Təhlükəsizlik modulları və qurğuları** siyahısından kompüterə qoşulmuş kart oxuyucuları əks olunacaq.



Şəkil 5. Firefox-un köklənməsi – qurğuların siyahısında kart oxuyucusu drayveri

7. Prosesi sona yetirmək üçün **Ok** düyməsinə basın.

Mozilla Firefox brauzerinin köklənməsi prosesini yoxlamaq üçün aşağıdakı ardıcılığı yerinə yetirmək lazımdır:

1. Smart kartı oxuyucuya daxil edin;
2. Brauzer kökləməsinin 1və 3-cü addımlarında təsvir olunduğu kimi Firefox kökləməsində **Şifrləmə** cədvəlini açın;
3. Daha sonra **Sertifikatlara bax** düyməsinə basın. Sistem Pin kodun daxil edilməsini tələb edəcək;
4. Pin kodu daxil etdikdən sonra **Ok** düyməsinə basın.
5. Açılmış pəncərənin “Sizin sertifikatlarınız” bölməsində smart kartda olan sertifikatlar əks olunmalıdır.

Mozilla Firefox brauzerində DotNet Framework-un tanınması üçün proqramı [bu səhifədən](#) yükləmək mümkündür.